



---

# DIVENTA PRODUTTORE DI ***LEDWALL***

---

CATALOGO**25.26**  
RISERVATO AI RIVENDITORI

---

Partner of:



INTESA SANPAOLO  
FORVALUE

**grenke**

Ci riserviamo il diritto di modificare i prezzi in qualsiasi momento senza preavviso.



## Ascoltiamo:

Il rivenditore ci contatta e ci racconta le esigenze del suo cliente: location, misure, finalità d'uso. Ogni dettaglio è importante per costruire la soluzione perfetta con l'obiettivo di trovare sempre le soluzioni più idonee alle vostre necessità.



## Progettiamo:

il nostro ufficio tecnico elabora i requisiti e propone soluzioni su misura, valutabili già in fase progettuale. Selezioniamo i materiali più adatti o realizziamo prototipi, fino alla definizione e validazione del Ledwall pronto per la produzione o l'assemblaggio.



## Spediamo:

Una volta pronto, prepariamo il Ledwall o i materiali selezionati per la spedizione. L'ordine sarà confezionato con cura e inviato pronto per l'installazione o il montaggio in loco.



## Programmiamo:

Il nostro team tecnico ti affiancherà passo dopo passo: una call dedicata, accesso remoto al Ledwall e tutta l'assistenza necessaria per completare la programmazione e partire subito.



# cosa sono i **LEDWALL** su misura ?

Sono a tutti gli effetti dei Display Led ma con misure custom, rivestimenti, forme particolari richieste dal cliente o da tecnici per l'utilizzo sia interno che esterno.

Permettono ai progettisti, architetti, designer di realizzare strutture scenografiche a loro piacimento.

Collaborando con il nostro Team potrai ideare il progetto ideale utilizzando prodotti all'avanguardia e creando effetti visivi senza eguali.

Non si intende solo la misura personalizzata, ma anche la forma, il rivestimento esterno o persino la struttura che lo sosterrà.

Non avrete limiti alla vostra immaginazione.

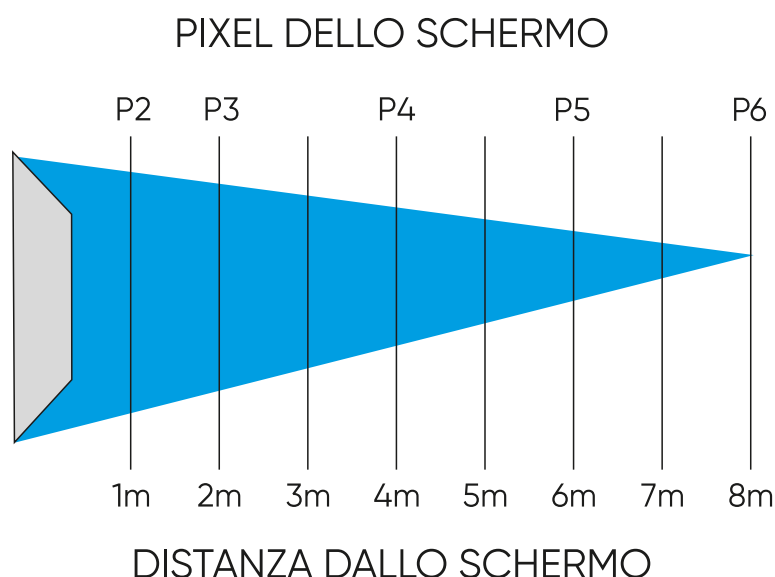


# Come funzionano i *Ledwall* ?

Questo prodotto è una rivoluzione delle insegne per attività commerciali: infatti trasforma un elemento che fino ad oggi è sempre stato statico, al massimo retro-illuminato, in un elemento dinamico programmabile da computer tramite una connessione wi- fi che vi permetterà di inserire e modificare in tempo reale le vostre immagini pubblicitarie, offerte speciali, informazioni prodotti, orari di apertura ecc. Vi renderà molto più visibili e riconoscibili ai passanti. L'insegna multimediale vi permette di usare immagini, testi fissi o a scorrimento e contenuti video... ma ci sono anche funzioni avanzate per mostrare in automatico l'ora, la data.



## Che cos'è il **Passo del Led** ?



Esprimono in millimetri la distanza trapixel (cioè tra i LED). Questa distanza è indispensabile per capire meglio prestazioni, qualità visiva del prodotto. Inoltre è fondamentale avere questa informazione per capire anche la distanza minima visiva del display led, perché più i pixel sono vicini tra loro e meglio vedrete le immagini anche da distanze ravvicinate, perché minore sarà la distanza tra i pixel e maggiore sarà il numero di pixel presenti per ogni metro quadro del vostro schermo.

La scelta dell'interasse di un Display LED varia in base alla vostra distanza minima visiva. Inoltre influisce sul prezzo del prodotto perché minore sarà l'interasse tra i pixel e maggiore sarà la quantità di led installati per ogni metro quadro dello schermo led. Perciò vi consigliamo sempre di controllare questo dato quando confronterete i vari preventivi Informazioni Utili



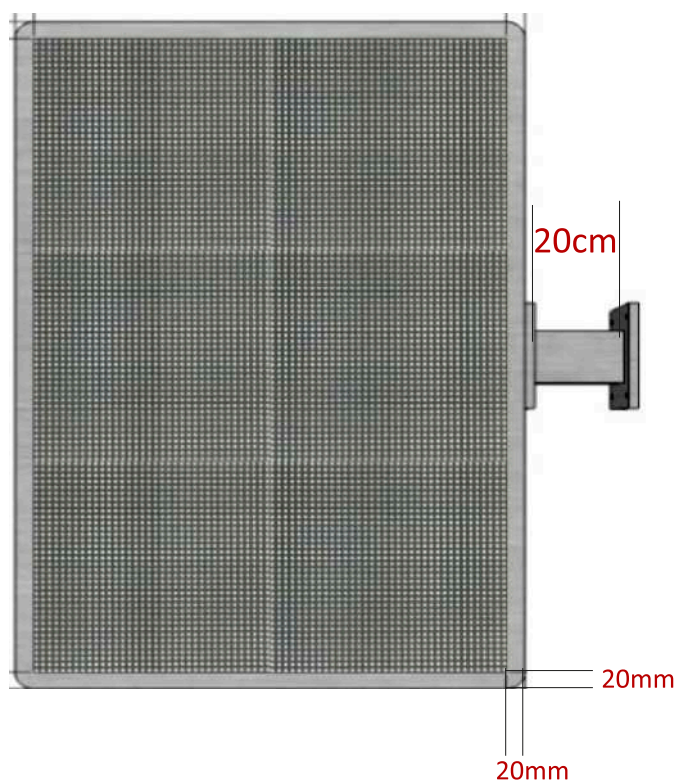
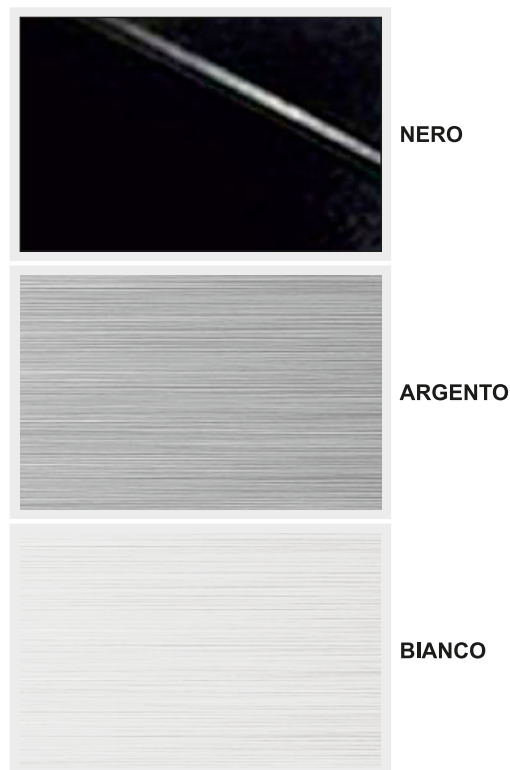
# Quale colore può essere il **Cassonetto** ?

Disponibile in due colorazioni standard:

**Nero:** ideale per un'integrazione discreta in qualsiasi ambiente e per garantire il massimo contrasto visivo.

**Argento:** (alluminio), perfetto per contesti più moderni o dove si desidera una finitura più tecnica ed elegante.

**Bianco:** Ideale per personalizzare il cassonetto con la tua grafica o il tuo logo.



## Sono incluse **Staffe** per il montaggio ?

Per le insegne bifacciali nel prezzo è compresa una staffa per pali standard o a parete. Terrà distanziata l'insegna 20cm dal palo/ parete.

Per le insegne monofacciali sarà compreso un distanziale nella parte posteriore dello schermo così da poterlo fissare direttamente a parete.

Dimensione totali cassonetto:

Calcolate sempre intorno alla dimensione dell'area visiva minimo 2cm per lato di cornice.

### **Pagamento**

Acquistabili anche con finanziamento fino a 60 mesi

## **Qual'è la luminosità di un'insegna led per esterni?**

La luminosità è misurata in NIT. Un'insegna led per esterni deve avere almeno 5.000/6.000 nit di luminosità.

## **Qual'è la luminosità di un led wall per interni?**

Bisogna capire se l'insegna è posizionata in un posto vicino luminoso e irradiato anche solo in alcune ore dalla luce del sole. In sostanza, se in un negozio vi è irraggiamento solare, bisogna utilizzare un'insegna ad alta luminosità, se non vi è tale irraggiamento, si potrà utilizzare un'insegna a

luminosità STANDARD (la distinzione tra alta luminosità e luminosità standard vale solo per le insegne led per interni, quelle per esterni saranno sempre e solo ad alta luminosità).

Come si regola la luminosità? Attraverso la gestione software o attraverso il sensore di luminosità, il sensore di luminosità è un optional dal costo di 450,00 + iva

**Quanto dura la garanzia?** la durata della garanzia della casa madre è di mesi 24.

**Nella fornitura dell'insegna led sono comprese parti di ricambio?** Sì nella fornitura dell'insegna led è compreso il 5% di valore di ricambi, che potrà essere sostituito dall'installatore.

## **Se un'insegna led non funziona come ci si comporta?**

Bisogna fare un video del malfunzionamento e mandarlo al SERVIZIO ASSISTENZA 393.9498361. Il servizio assistenza tecnica si riserva di stabilire un contatto per le successive 24/48 ore e studiare un piano per la risoluzione della problematica.

Ipotesi 1: l'assistenza tecnica individua nelle parti in possesso dell'installatore una parte da sostituire pertanto l'installatore procederà alla sostituzione.

Ipotesi 2: l'assistenza tecnica individua nelle parti non in possesso dell'installatore una parte da sostituire, pertanto spedisce all'installatore la parte da sostituire, l'installatore ricevuta

la stessa, procederà alla sostituzione.

Ipotesi 3: l'installatore e l'assistenza tecnica individuano delle parti da riparare. L'installatore spedisce all'assistenza tecnica a le parti malfunzionanti le quali verranno riparate e rispedito per la reinstallazione.

## **Che tipi di installazione sono previsti per le insegne led wall??**

-installazione con tassellatura a parete per cassoni monofacciali

-installazione su palo con cravatta di ancoraggio (la cravatta di ancoraggio è un optional) costo 250,00 Euro + iva

-installazione a sospensione con cavi (il rinforzo per la sospensione con cavi è un optional) costo 450,00 Euro + iva

-installazione con piedi di sostegno (i piedi di sostegno sono un optional) costo 500,00 Euro + iva  
L'installazione è sempre a carico dell'acquirente

## **I contenuti video dell'insegna come vengono gestiti?**

I contenuti video dell'insegna possono essere gestiti dall'utente in maniera autonoma e mandati attraverso il wi-fi di cui è

corredata l'insegna per mezzo di un software che sarà spedito con l'insegna, l'invio potrà avvenire attraverso pc, tablet o telefonino.

**Potete creare dei contenuti video?** Sì, possiamo creare contenuti video da cambiare ogni 30 giorni attraverso un contratto mensile dal costo di Euro 200 + iva.

**Il trasporto e l'imballaggio sono inclusi?** No, il trasporto e l'imballaggio non sono inclusi e mediamente influiscono tra il 5 e il 10% dell'importo totale, i fattori che influiscono

su tale percentuale sono il peso, il volume e il luogo di consegna. Si consiglia vivamente di coprire il bene da un'assicurazione atti vandalici per il valore dell'insegna

## **Com'è il pagamento di un'insegna led?**

Il pagamento di un'insegna led prevede sempre un pagamento del 50% il saldo della rimanente parte va sempre concordato con

l'amministrazione. Prima della spedizione verrà inviato un videocolloquio del sistema a garanzia della piena operatività del prodotto.

## **Esistono delle forme di noleggio per un'insegna led?**

Assolutamente sì, esiste il noleggio operativo, questo noleggio consente di limitare gli esborsi finanziari, ecco un esempio di calcolo: valore insegna 6.000 Euro; costo di noleggio, oneri finanziari e pratiche, approssimativamente 30%.  $6000 + 30\% = 7800$  Euro/60 mesi = 130 Euro mese + iva

## **Quali documenti farsi rilasciare per avviare un noleggio operativo?**

Ragione Sociale completa, doc. identità amministratore f/r, cod. fisc. amministratore f/r e iban



# LEDWALL

## ESTERNI AD ALTA LUMINOSITÀ



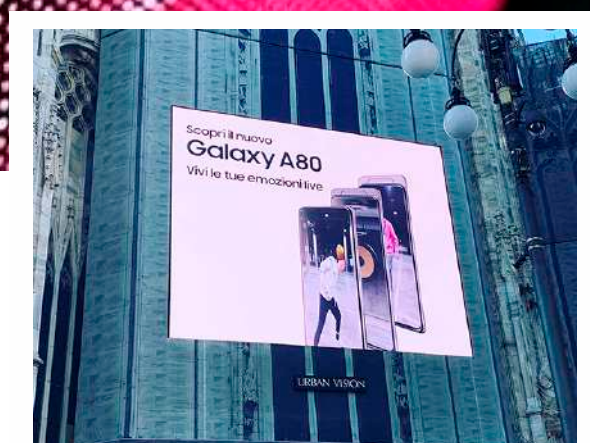
### Quali sono le caratteristiche dei ledwall per esterno ?

Gli schermi led per esterni sono ideali per installazioni a parete, per grandi insegne d'esercizio, amministrazioni comunali, attività commerciali, centri fieristici, centri sportivi, stadi, stazioni e aeroporti.

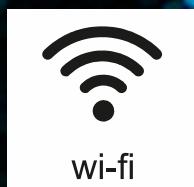
Moduli realizzati **completamente impermeabili** per resistere ad ogni condizione meteo, **visibili anche nelle parti soleggiate**.

Ledwall custom, installazione su qualsiasi superficie e soluzione di forma.

Ottima luminosità sia nel diurno che nel notturno.  
Non necessitano di essere collegati perennemente ad un PC ogni volta che lo schermo è acceso e trasmette le immagini.







# LEDWALL

## INTERNI AD ALTA LUMINOSITÀ

### Quali sono le caratteristiche dei ledwall per esterno ?

Gli schermi led per interni sono ideali per attività commerciali quali negozi, boutiques, showrooms, farmacie, aziende, ma anche per locali, pub, discoteche, ristoranti, cinema, teatri, porti, aeroporti, sale conferenze e studi televisivi.

Moduli **non impermeabili**  
**ad alta luminosità visibili anche**  
**in una parte soleggiata.**

Ledwall custom, installazione su qualsiasi superficie e soluzione di forma.

Ottima luminosità sia nel diurno che nel notturno.

Non necessitano di essere collegati perennemente ad un PC ogni volta che lo schermo è acceso e trasmette le immagini.



# LEDWALL

## INTERNI A BASSA LUMINOSITÀ



wi-fi



1500 nit/m<sup>2</sup>

### Quali sono le caratteristiche dei ledwall per esterno ?

Gli schermi led per interni sono ideali per attività commerciali quali negozi, boutiques, showrooms, farmacie, aziende, ma anche per locali, pub, discoteche, ristoranti, cinema, teatri, porti, aeroporti, sale conferenze e studi televisivi.

Moduli **non impermeabili**  
**a bassa luminosità non visibili**  
**in una parte soleggiata.**

Ledwall custom, installazione su qualsiasi superficie e soluzione di forma.

Ottima luminosità sia nel diurno che nel notturno.  
Non necessitano di essere collegati perennemente ad un PC ogni volta che lo schermo è acceso e trasmette le immagini.







## MODULO P 1.9 PER ESTERNO

Luminosità: 7000 nit  
Refresh rate: 3850 hz  
Misura Modulo: 32x16 cm  
Definizione: 128x64 - 8192 pixel



## ALIMENTATORE TRASFORMATORE DI CORRENTE

Tensione: 220-110 V



## MODULO P 2.7 PER ESTERNO

Luminosità: 7000 nit  
Refresh rate: 5408 hz  
Misura Modulo: 32x16 cm  
Definizione: 104x52 - 5408 pixel



## SENSORE DI LUMINOSITÀ



## MODULO P 3.5 PER ESTERNO

Luminosità: 7000 nit  
Refresh rate: 3950 hz  
Misura Modulo: 32x16 cm  
Definizione: 80x40 - 3200 pixel



## MODULO 5G CONNETTORE



## MODULO P 5.7 PER ESTERNO

Luminosità: 7000 nit  
Refresh rate: 4150 hz  
Misura Modulo: 32x16 cm  
Definizione: 40x20 - 800 pixel



## VENTOLA ASSIALE 5V - IP55

Velocità: 4500 giri/min  
Tensione: 5 v



## MODULO P 1.5 PER INTERNO

Luminosità: 3000 nit  
Refresh rate: 3840 hz  
Misura Modulo: 32x16 cm  
Definizione: 172x86 - 14792 pixel



## CONNETTORE USB XLR RS PRO

Spessore pann. consigliato: max 3 mm  
Certificato: ESD; ANSI/ESD S20.20:2014,  
BS EN 61340-5-1:2007



## MODULO P 1.9 PER INTERNO

Luminosità: 3000 nit  
Refresh rate: 3950 hz  
Misura Modulo: 32x16 cm  
Definizione: 128x64 - 8192 pixel



## SCHEDA DI CONTROLLO Wi-Fi e CAVO DI RETE LAN



## CASSONE PER ESTERNO E INTERNO

Materiale: Dibond  
Formato: Su misura



## SCHEDA DI CONTROLLO A 100 Wi-Fi - HDMI - CAVO RETE LAN

Pixel: Fino 1.3 Milioni  
Modalità: Sincronizzato/Asincrono



## SCHEDA DI RICEZIONE CON PORTE HUB75



## SCHEDA DI CONTROLLO A 200 Wi-Fi - HDMI - CAVO RETE LAN

Pixel: Fino 2.3 Milioni  
Accessori: Telecomando infrarossi  
Modalità: Sincronizzato/Asincrono





